

# Camps été

2  
0  
2  
4



3 - 5 ans  
Du 15 au 16 juillet  
« Les petits fermiers »



6 - 8 ans  
Du 08 au 10 juillet  
« Nature et découverte »



12 - 14 ans  
Du 08 au 12 juillet  
« Cocktail Sportif »



9 - 11 ans  
Du 15 au 19 juillet  
« De la racine à la Cime »



15 - 17 ans  
Du 10 au 12 juillet  
« Sport en eau vives »

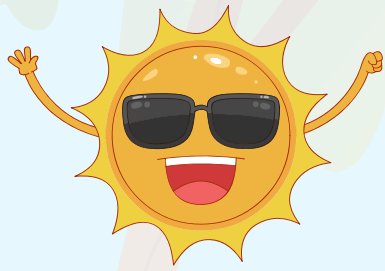


15 - 17 ans  
Du 08 au 10 juillet  
« Sport en eau vives »



Des séjours pédagogiques et ludiques





# Camps été 2024

Compétence phare exercée par la Communauté de Communes Loire-Semène, l'enfance jeunesse demeure un axe fort de la politique communautaire.

Dans ce cadre, les accueils de loisirs offrent aux enfants un espace éducatif, ludique et enrichissant, qui vient en complément de l'éducation familiale et scolaire. Ils permettent d'offrir aux enfants des activités variées, ainsi que de favoriser une expérience de vie collective et d'apprentissage de l'autonomie.

En continuité de ces accueils de loisirs ; les camps communautaires sont organisés pour promouvoir des valeurs éducatives chères aux élus de Loire Semène. Ils visent à transmettre des valeurs citoyennes telles que la découverte de nouveaux environnements, l'expérimentation de nouvelles expériences, le renforcement du vivre-ensemble, l'encouragement à l'autonomie et surtout afin que les enfants vivent des moments inoubliables !

Les camps communautaires ouvrent de nouvelles perspectives en termes d'accueil des enfants et de renforcement des liens familiaux. En proposant une diversité d'activités, nous accompagnons les enfants à différents moments de leur vie tout en contribuant au maintien d'un lien solide avec les familles de Loire Semène.



# UN PROJET PÉDAGOGIQUE COMMUN

- Favoriser le lien social ainsi que l'épanouissement individuel et collectif grâce à différents temps : activités collectives, temps calmes et de détente, repas partagés.
- Accompagner les enfants et les jeunes dans la vie quotidienne de groupe en favorisant le vivre ensemble, l'autonomie.
- Permettre aux enfants et aux jeunes de découvrir l'environnement et de pratiquer des activités en dehors du cadre familial, et s'initier à de nouvelles activités.

**3-5 ans**

Du 15 au 16 juillet : Les petits fermiers

p.4

**6-8 ans**

Du 08 au 10 juillet : Nature et Découverte

p.5

**9-11 ans**

Du 15 au 19 juillet : De la racine à la Cime

p.6

**12-14 ans**

Du 08 au 12 juillet : Cocktail Sportif

p.7

**15-17 ans**

Du 08 au 10 juillet : Rafting et Hydrospeed  
Du 10 au 12 juillet : Rafting et Hydrospeed

p.8

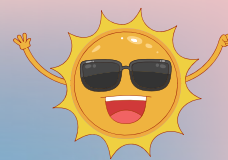
p.9

**Procédure**

Retrouvez la procédure d'inscription

p.10

p.11

**3-5 ans****Du 15 au 16 juillet 2024**

à partir de

**54€**

2 jours / 1 nuits

*« Les petits fermiers »***- LA GRANGE AUX MILLES SAVEURS (JONZIEUX)****- VEILLÉE CONTES****- PISCINE (ST-DIDIER-EN-VELAY)****- NATUR'À PATTES : INTERVENTION ANIMATRICE NATURE**

## Modalités du séjour

Conditions requises pour l'inscription au séjour:

- Pour les enfants de 3 à 5 ans nés entre le 01/01/2019 et le 15/07/2021

- 16 places disponibles

**Le séjour comprend :** Le transport, 1 petit-déjeuners, 1 déjeuners et 1 dîners, 1 nuitée sous toile de tente à l'accueil de Loisirs Les Galarés, l'encadrement par des animateurs diplômés et un directeur de séjour, 2 journées complètes d'animation.

**L'encadrement :** 2 animateurs diplômés et 1 directeur.

Départ : 8h30 à l'accueil de loisirs Les Galarés et

Retour : 17h30 à l'accueil de Loisirs Les Galarés



## Tarifs (selon Quotient Familial)

	Tarif journalier	Tarif séjour (10h/jour/3jours)
Loire Semène	de 27 à 55 €	<b>de 54 à 110€</b>
Hors Com. Com.	de 28 à 56 €	<b>de 56 à 112€</b>
Dpt extérieur	de 30 à 58 €	<b>de 60 à 116€</b>

## Renseignements

Camille ROBERT au 06.61.94.23.75  
crobert@loire-semene.fr**ATTENTION :** le jour du départ, les enfants devront prévoir, dans un petit sac isotherme, un pique-nique et un goûter.Pour inscrire votre enfant,  
**rendez-vous sur le Portail Familles Loire Semène**  
Plus d'informations sur les inscriptions page 11





à partir de **81€**  
3 jours / 2 nuits



## « Nature et Découverte »



- PÊCHE
- BIATHLON D'ÉTÉ
- ESCALADE
- RANDONNÉE



### Modalités du séjour

Conditions requises pour l'inscription au séjour:  
 - Pour les enfants de 6 à 8 ans nés en 2018/2017 et 2016  
 - 24 places disponibles

**Le séjour comprend :** Le transport, 2 petit-déjeuners, 2 déjeuners et 2 dîners, 2 nuitées au gîte du village de Colempce, l'encadrement par des animateurs diplômés et un directeur de séjour, 3 journées complètes d'animation.

**L'encadrement :** 2 animateurs diplômés et 1 directeur.

Départ : 8h30 Place de la Mairie / La Séauve-sur-Semène  
 Retour : 17h30 Place de la Mairie / La Séauve-sur-Semène

**ATTENTION :** le jour du départ, les enfants devront prévoir, dans un petit sac isotherme, un pique-nique et un goûter.



### Tarifs (selon Quotient Familial)

	Tarif journalier	Tarif séjour (10h/jour/3jours)
Loire Semène	de 27 à 55 €	<b>de 81 à 165€</b>
Hors Com. Com.	de 28 à 56 €	<b>de 84 à 168€</b>
Dpt extérieur	de 30 à 58 €	<b>de 90 à 174€</b>

### Renseignements

Chloé MOULIN au 06.76.25.85.41  
 cmoulin@loire-semene.fr

➡ Pour inscrire votre enfant,  
**rendez-vous sur le Portail Familles Loire Semène**  
 Plus d'informations sur les inscriptions page 11



**9-11 ans****Du 15 au 19 juillet 2024**

à partir de

**135€**

5 jours / 4 nuits

*« De la racine à la Cime »*

**- PARC AQUATIQUE DE SAINT-PAULIEN**  
**- ACCROBRANCHE**

**- INTERVENANT LA BOURDONNERIE « JEUX EN BOIS »**

**1/ LA RÉCRÉ DES SAUVAGEONS**

**2/ LES P'TITS BAROUDEURS**

**- CHÂTEAU DE ROCHELAMBERT**



## Modalités du séjour

Conditions requises pour l'inscription au séjour:

- Pour les enfants de 9 à 11 ans nés en 2015/2014 et 2013

- 24 places disponibles

**Le séjour comprend :** Le transport, 4 petit-déjeuners, 4 déjeuners et 4 dîners, 4 nuitées au centre d'hébergement de Saint-Paulien, l'encadrement par des animateurs diplômés et un directeur de séjour, 5 journées complètes d'animation.

**L'encadrement :** 2 animateurs diplômés et 1 directeur.

Départ : 8h30 Place de la Mairie La Séauve-sur-Semène

Retour : 17h30 Place de la Mairie La Séauve-sur-Semène

**ATTENTION :** le jour du départ, les enfants devront prévoir, dans un petit sac isotherme, un pique-nique et un goûter.



## Tarifs (selon Quotient Familial)

	Tarif journalier	Tarif séjour (10h/jour/5jours)
Loire Semène	de 27 à 55 €	<b>de 81 à 165€</b>
Hors Com. Com.	de 28 à 56 €	<b>de 84 à 168€</b>
Dpt extérieur	de 30 à 58 €	<b>de 90 à 174€</b>

## Renseignements

Océane BONNARD au : 06.61.94.26.49

obonnard@loire-semene.fr



Pour inscrire votre enfant,  
**rendez-vous sur le Portail Familles Loire Semène**  
 Plus d'informations sur les inscriptions page 11







12-14 ans

Du 08 au 12 juillet 2024

à partir de

135€  
5 jours / 4 nuits



## « Cocktail Sportif »



- PÉDALO
- TOBOGGGANS AQUATIQUE
- ACCROBRANCHE
- TROTINETTE TOUT TERRAIN



### Modalités du séjour

Conditions requises pour l'inscription au séjour:  
 - Pour les enfants de 12 à 14 ans nés en 2012/2011 et 2010  
 - 32 places disponibles

**Le séjour comprend :** Le transport, 4 petit-déjeuners, 4 déjeuners et 4 dîners, 4 nuitées sous toile de tente au camping de Champos, l'encadrement par des animateurs diplômés et un directeur de séjour, 5 journées complètes d'animation.

**L'encadrement :** 4 animateurs diplômés et 1 directeur.

Départ : 8h00 Place de la Mairie La Séauve-sur-Semène  
 Retour : 17h30 Place de la Mairie La Séauve-sur-Semène

CAMPING  
EN TENTES



### Tarifs (selon Quotient Familial)

	Tarif journalier	Tarif séjour (10h/jour/5jours)
Loire Semène	de 27 à 55 €	de 135 à 275€
Hors Com. Com.	de 28 à 56 €	de 140 à 280€
Dpt extérieur	de 30 à 58 €	de 150 à 290€

### Renseignements

Anthony DOS SANTOS au 06.61.94.24.84  
 ados-santos@loire-semene.fr



Pour inscrire votre enfant,  
 rendez-vous sur [Le Portail Familles Loire Semène](#)  
 Plus d'informations sur les inscriptions page 11



**ATTENTION :** le jour du départ, les enfants devront prévoir, dans un petit sac isotherme, un pique-nique et un goûter.



**15-17 ans****Du 08 au 10 juillet 2024**

3 jours / 2 nuits

à partir de  
**81€***« Sport en eaux vives »*

## - RAFTING - HYDROSPEED

PENSION  
COMPLÈTE

### Modalités du séjour

Conditions requises pour l'inscription au séjour:

- Pour les adolescents de 15 à 17 ans nés entre le 13/07/2006 et le 31/12/2009
- **15 places disponibles**

**Le séjour comprend :** Le transport, 2 petit-déjeuners, 2 déjeuners et 2 dîners, 2 nuitées sous toile de tente au camping de la Lône, l'encadrement par un animateur diplômé et un directeur de séjour, 3 journées complètes d'animation.

**L'encadrement :** 1 animateur diplômé et 1 directeur.

Départ : 8h30 Place de la Mairie La Séauve-sur-Semène

Retour : 16h Place de la Mairie La Séauve-sur-Semène

«Test d'aisance aquatique» ou «Test nage libre délivré lors des cycles de natation scolaire» sera à fournir au plus tard le 01/07 à la Communauté de Communes.

**CAMPING**  
EN TENTES

### Tarifs (selon Quotient Familial)

	Tarif journalier	Tarif séjour (10h/jour/3jours)
Loire Semène	de 27 à 55 €	<b>de 81 à 165€</b>
Hors Com. Com.	de 28 à 56 €	<b>de 84 à 168€</b>
Dpt extérieur	de 30 à 58 €	<b>de 90 à 174€</b>

### Renseignements

Madjid TAROUJIT 06.32.32.02.26

cispd@loire-semene.fr

**ATTENTION :** le jour du départ, les jeunes devront prévoir, dans un petit sac isotherme, un pique-nique et un goûter.



Pour inscrire votre enfant,  
**rendez-vous sur le Portail Familles Loire Semène**



Plus d'informations sur les inscriptions page 11





15-17 ans

Du 10 au 12 juillet 2024

à partir de  
**81€**

3 jours / 2 nuits

**CAMPING**  
EN TENTES



« Sport en eaux vives »



## - RAFTING - HYDROSPEED



PENSION  
COMPLÈTE

### Modalités du séjour

Conditions requises pour l'inscription au séjour:

- Pour les adolescents de 15 à 17 ans nés entre le 13/07/2006 et le 31/12/2009
- 15 places disponibles

**Le séjour comprend :** Le transport, 2 petit-déjeuners, 2 déjeuners et 2 dîners, 2 nuitées sous toile de tente au camping de la Lône, l'encadrement par un animateur diplômé et un directeur de séjour, 3 journées complètes d'animation.

**L'encadrement :** 1 animateur diplômé et 1 directeur.

Départ : 8h30 Place de la Mairie La Séauve-sur-Semène

Retour : 16h Place de la Mairie La Séauve-sur-Semène

«Test d'aisance aquatique» ou «Test nage libre délivré lors des cycles de natation scolaire» sera à fournir au plus tard le 01/07 à la Communauté de Communes.

**CAMPING**  
EN TENTES



### Tarifs (selon Quotient Familial)

	Tarif journalier	Tarif séjour (10h/jour/3jours)
Loire Semène	de 27 à 55 €	<b>de 81 à 165€</b>
Hors Com. Com.	de 28 à 56 €	<b>de 84 à 168€</b>
Dpt extérieur	de 30 à 58 €	<b>de 90 à 174€</b>

### Renseignements

Madjid TAROUJIT 06.32.32.02.26  
cispd@loire-semene.fr



Pour inscrire votre enfant,  
rendez-vous sur [Le Portail Familles Loire Semène](#)  
Plus d'informations sur les inscriptions page 11



**ATTENTION :** le jour du départ, les jeunes devront prévoir, dans un petit sac isotherme, un pique-nique et un goûter.

# Procédure d'inscription

L'inscription au camps se fait en 3 étapes obligatoires.

Si votre enfant (ou un de ses frères ou soeurs) fréquente les centres de loisirs ou les accueils périscolaires de la Communauté de Communes : votre compte existe déjà sur le portail. Rendez-vous début juin pour la 2ème étape.

**Tarifcation\*** : Il est possible de consulter plus en détail le tableau des quotients familiaux sur le site de Loire Semène.

## 1ère étape : La création de votre COMPTE FAMILLE



Rendez-vous sur [le portail famille Loire Semène](#)



### Cliquez sur "Créer mon compte"

Renseigner les champs demandés, et valider la création de votre compte. Vous recevrez immédiatement un mail avec un code vous permettant de poursuivre la création de votre compte puis sous 48h, vous recevrez un email vous informant que votre compte a bien été validé.

- Habitants de Loire Semène : dès maintenant
- Hors Com. Com. et Dpts extérieurs : dès maintenant

[www.loire-semene.fr](http://www.loire-semene.fr)

#### En 1 clic

- Portail Familles
- Programme vac. et Merc. Centre de Loisirs
- Relais Petite Enfance
- Annuaire des services
- Actions Jeunes (12-17ans)
- Offres d'emploi / Candidature
- Liens utiles
- Appels d'offres
- Payez vos factures en ligne
- Mort de Lire ;-)
- Démarches en ligne
- Saison culturelle
- Camps été

A gauche sur le site -  
Rubrique «En 1 clic» >> Portail Familles



## 2ème étape : Inscriptions en ligne



Rendez-vous sur [le portail famille Loire Semène](#)



Attention ! Aucune inscription ni pré-inscription ne sera prise en compte par mail ni par téléphone.

**INSCRIPTION EN LIGNE OBLIGATOIRE** sur le site Internet [www.loire-semene.fr](http://www.loire-semene.fr)

(En un clic > Portail Familles) :

- **Habitants de Loire Semène** : du 03/06 à partir de 9h au 07/06 à 18h
- **Hors Com. Com. et Dpts extérieurs** : du 06/06 à partir de 9h jusqu'au 07/06 à 18h

## 3ème étape : Validation du dossier



**Le mercredi 19/06, le représentant légal devra impérativement se rendre au siège de la C.C. Loire Semène entre 13h et 19h00** pour finaliser l'inscription de l'enfant ou du jeune au séjour (signature du dossier, fourniture des pièces obligatoires...)

**Communauté de Communes Loire Semène**

1 Place de l'Abbaye  
43140 La-Séauve-sur-Semène

### Règlement intérieur

*Vous pouvez prendre connaissance en amont du règlement intérieur et du projet de fonctionnement sur notre site internet, rubrique EN 1 CLIC / CAMP ETE .*

*Celui-ci sera à consulter et à valider lors des inscriptions en ligne.*

## Les pièces à fournir

### Pièces obligatoires à fournir impérativement pour le 19/06 :

- Fiche de renseignements
- Fiche sanitaire
- carte allocataire CAF,
- photocopie du carnet de vaccins à jour,
- numéro de sécurité sociale,
- nom de la compagnie d'assurance et le n° du contrat,
- attestation carte vitale comportant le nom de l'enfant.
- Test aquatique (en fonction du camp) pour le **01/07**.

### Pour les personnes non allocataires :

avis d'imposition N-1.

### Pour les personnes allocataires MSA :

la photocopie du Quotien Familial envoyé par la MSA en début d'année civile.

La fiche d'inscription, la fiche sanitaire et l'autorisation parentale sont à télécharger sur votre portail familles.

**En cas de pièces manquantes le 19/06, l'inscription ne pourra pas être prise en compte.**



[www.loire-semene.fr](http://www.loire-semene.fr)

A gauche sur le site - Rubrique «En 1 clic» >> Portail Familles

**Communauté de Communes Loire Semène**

1 Place de l'Abbaye 43140 La-Séauve-sur-Semène

Tél: 04 71 75 69 50 - Fax: 04 71 61 05 35

[accueil@loire-semene.fr](mailto:accueil@loire-semene.fr)

[www.loire-semene.fr](http://www.loire-semene.fr)

